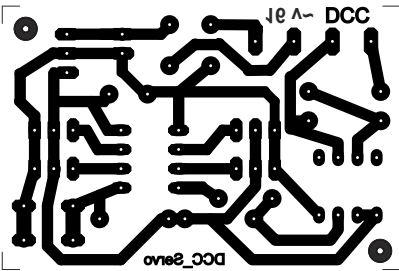


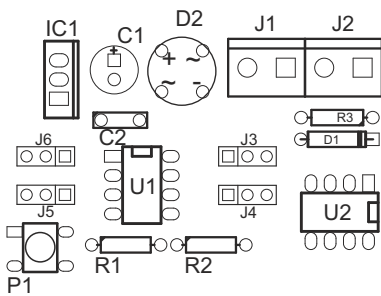
Decoder de 4 servos, optoacoplado



Componentes:

- R1: 22K
- R2: 1K
- R3: 2K2
- D1: 1N4148
- D2: W10M
- C1: 100 μ F 25V
- C2: 100nF
- IC1: 7805
- U1: PIC12F629
- U2: 6N137
- P1: Pulsador
- J1: Conector (alterna o continua de 10 a 18v)
- J2: Conector (DCC)
- J3 a J6: Conector de tres pines (servos)

Nota: Para no tener que usar una fuente de alimentación independiente, se puede puentear J1 y J2 (da igual la polaridad)



Archivo .HEX para programar el PIC:

[dcc4servo_v2.HEX](#) (© Paco Cañada)

Manual de programación:

[Manual.pdf](#)